

国土交通省住宅局の要請を受け、RC造建築物の被害状況や被災建築物周辺の地盤の変状等の確認、追加調査に向けた必要な情報収集を行うため、1月10日に1人日のRC造建築物の構造・基礎地盤の専門家を現地に派遣。

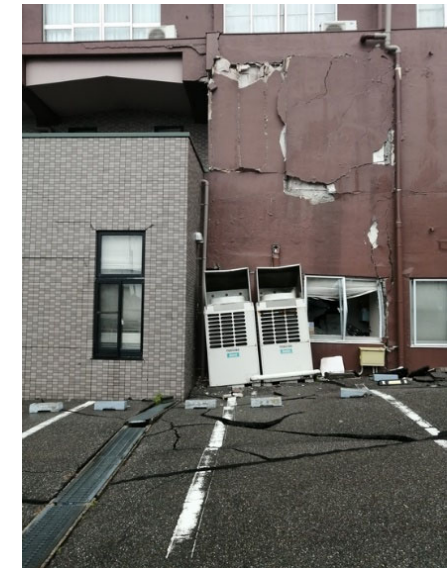
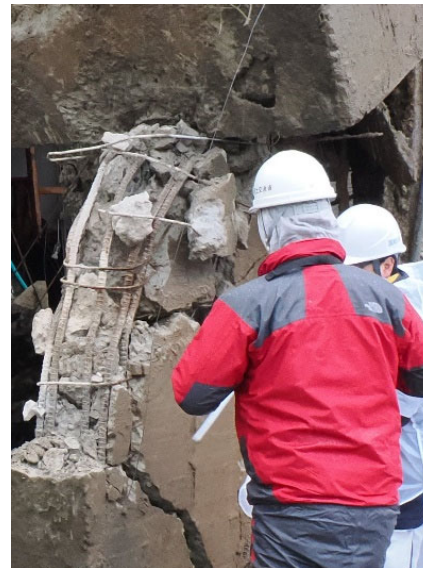
調査体制：1月10日 国総研1名、本省住宅局1名、建築研究所1名 等

本省住宅局の担当官、建築研究所及び大学等の専門家と連携して、下記の活動を実施した。

- ・RC造建築物の被害状況の概要把握
- ・被災したRC造建築物の周囲の地盤の変状や、それに伴って生ずる沈下や傾斜等の被害状況の把握



RC造建築物の被害状況の把握調査  
(1月10日輪島市)



地盤変状と建築物被害  
(1月10日輪島市)